

平成 25 年度

目で見える 救急医療情報システムの運用状況

平成 26 年 6 月 作成

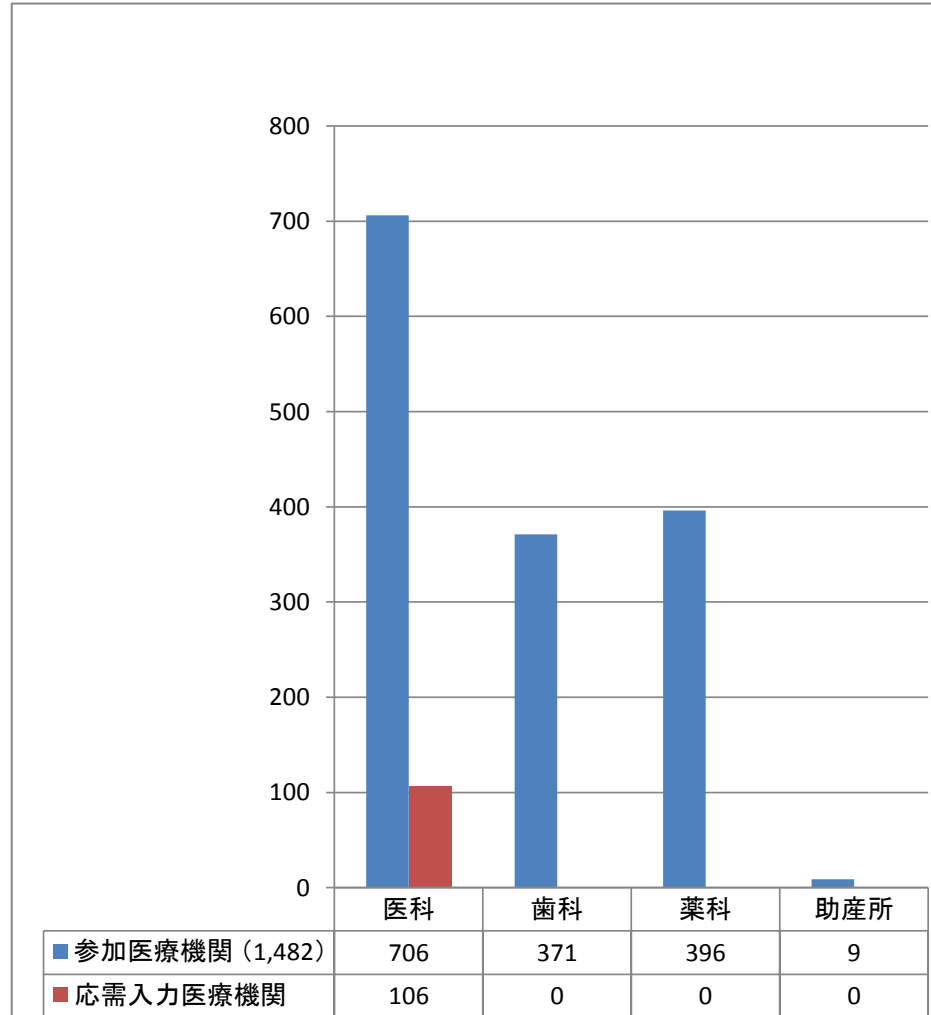
一般財団法人 高知県救急医療情報センター

# 目 次

表 1 こうち医療ネット参加医療機関数及び応需入力機関数	1	表11 年度別年末年始及び1日平均照会件数の推移	9
表 2 応需入力医療機関の地域別状況	1	表12 最近5年間の月別照会件数の状況	10
表 3 年度別応需入力医療機関入力率の推移	2	表13 年度別地域情報センター照会件数の推移	11
表 4 県民の閲覧、照会、医療機関等への紹介の推移	3		
表 5 年度別診療科目別照会件数の状況	4		
表 6 時間帯別照会件数の状況	5		
表 7 照会者の地域別等の状況	6		
表 8 紹介医療機関の地域別状況	6		
表 9 こうち医療ネットの県民閲覧状況	7		
表10 小児科医療機関別紹介件数の状況	8		

表1 こうち医療ネット参加医療機関及び  
応需入力機関数

平成26年3月31日現在

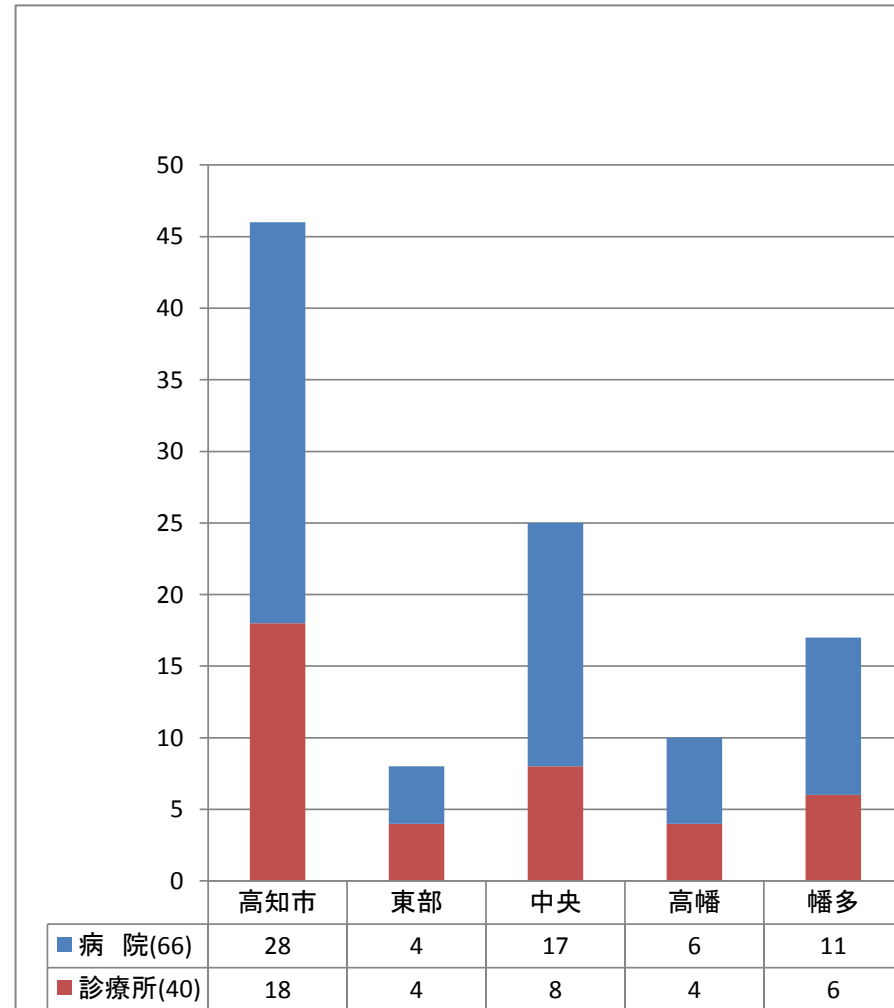


応需入力医療機関の内訳

3次	2次	1次	計
3	37	66	106

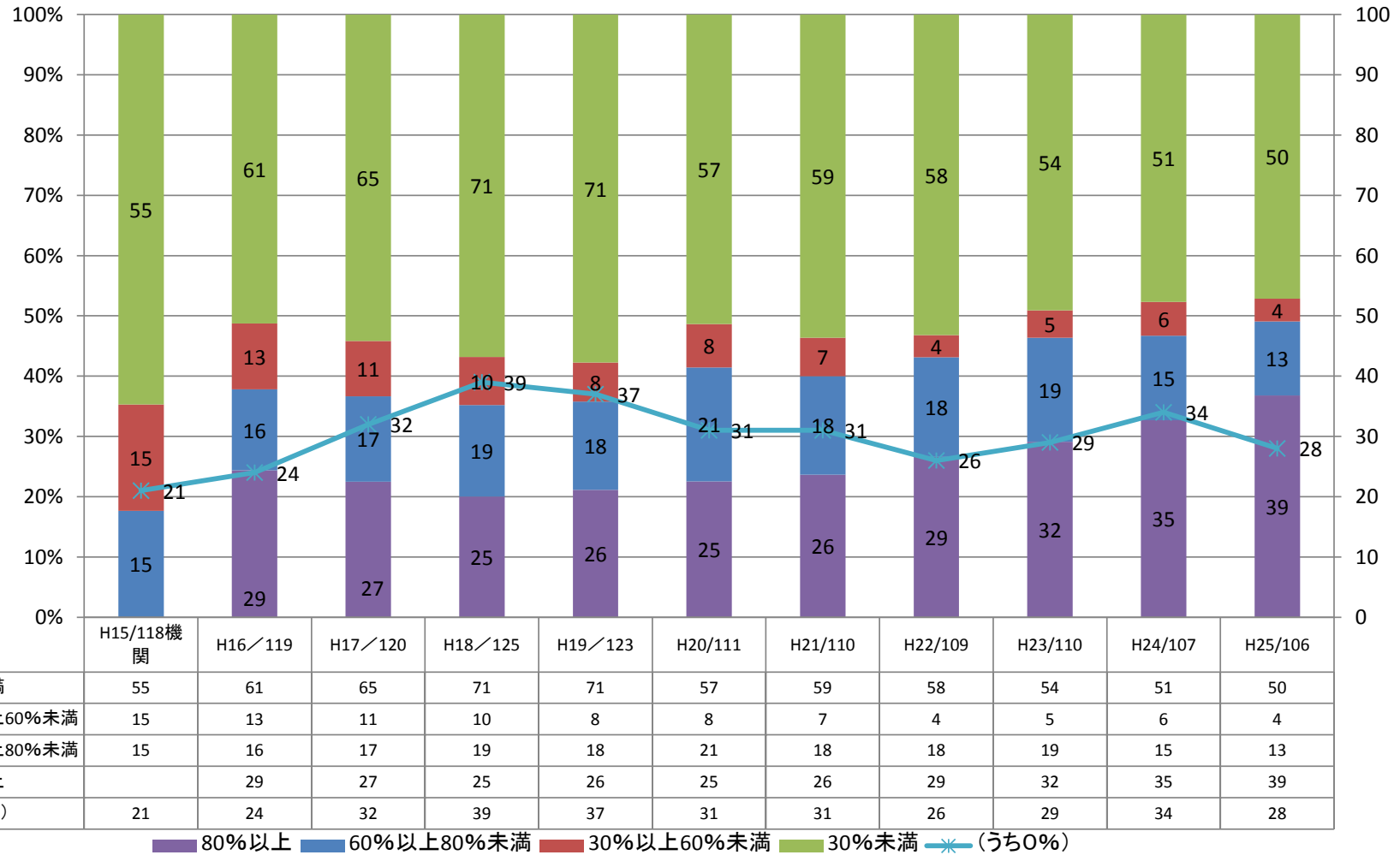
表2 応需入力医療機関の地域別状況

平成26年3月31日現在



	高知市	東部	中央	高幡	幡多	計
地域計	46	8	25	10	17	106
構成比	43.4%	7.5%	23.6%	9.4%	16.0%	100%

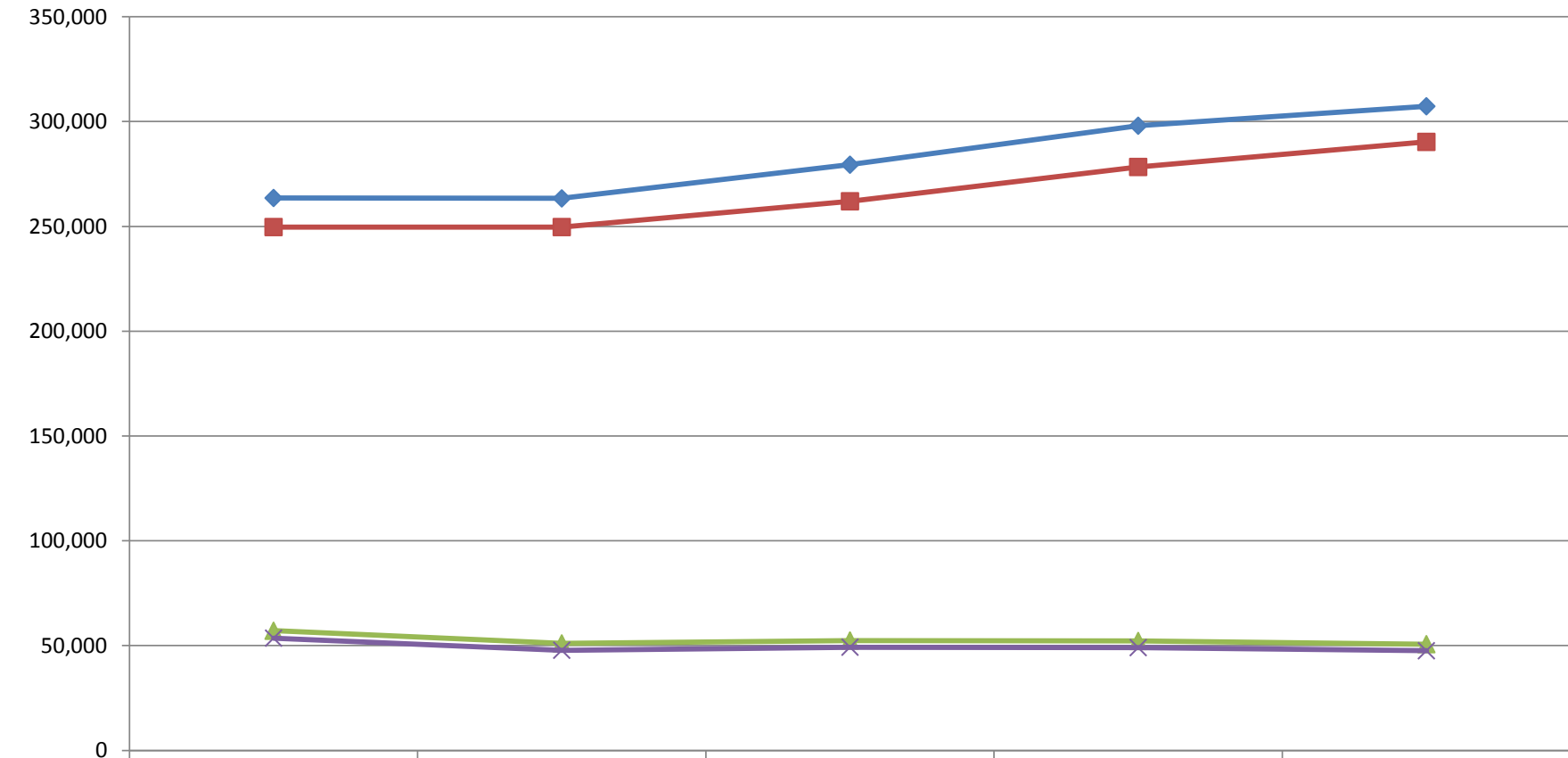
表3 年度別応需入力医療機関入力率の推移



区分別	80%以上	60%以上	30%以上	30%未満	うち0%	計
3次	3					3
2次	21	2	4	9	2	36
1次	15	11		41	26	67
計	39	13	4	50	28	106

表4 県民の閲覧、照会、医療機関等への紹介の推移

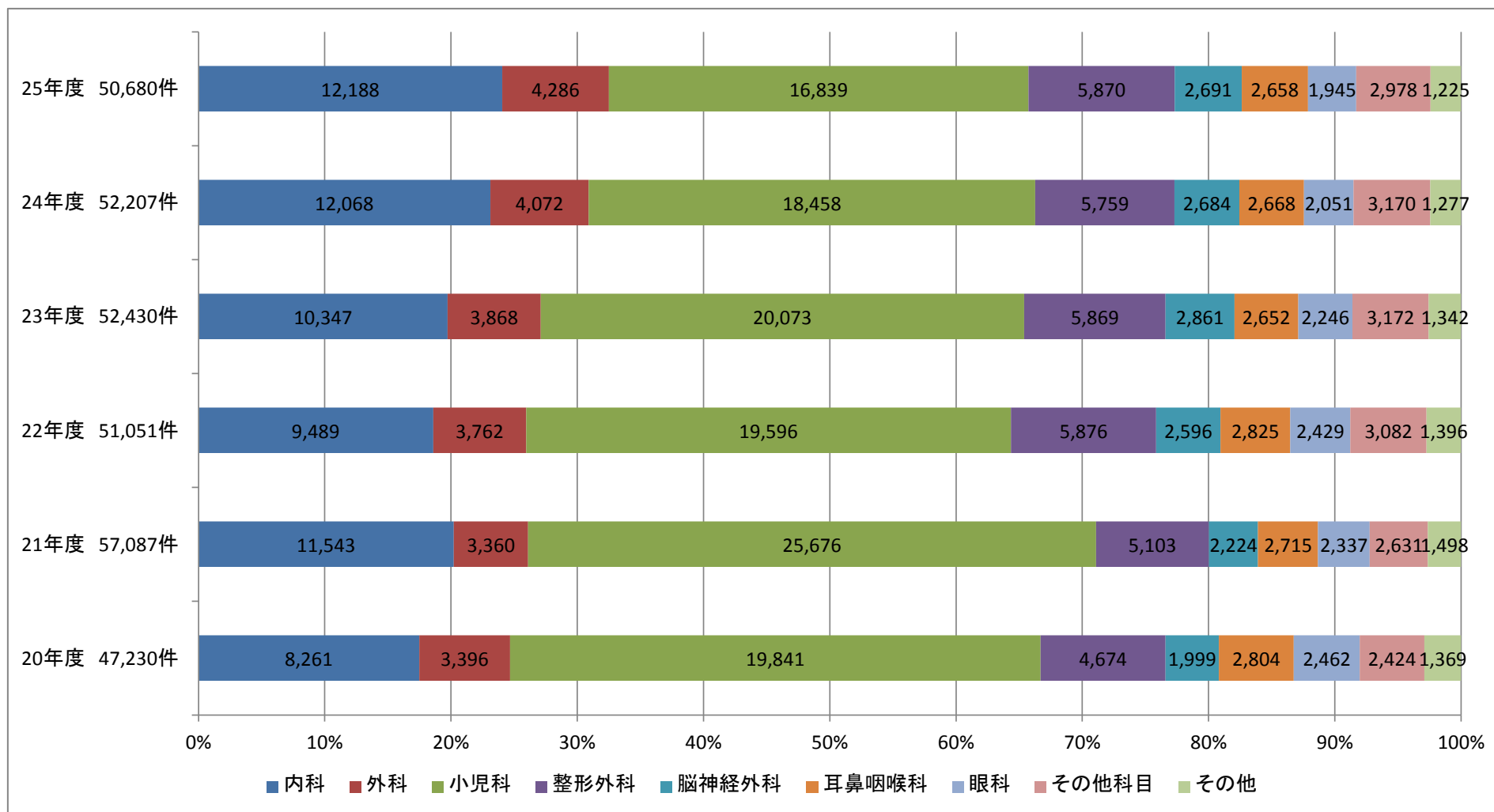
件数



	H 2 1	H 2 2	H 2 3	H 2 4	H 2 5
全アクセス	263,557	263,357	279,426	298,031	307,310
県民の閲覧	249,678	249,678	261,986	278,359	290,318
照会件数	57,087	51,051	52,430	52,207	50,680
紹介件数	53,566	47,791	49,255	49,035	47,563

\* 県民の閲覧は、全アクセスから関係機関分を除いたもの

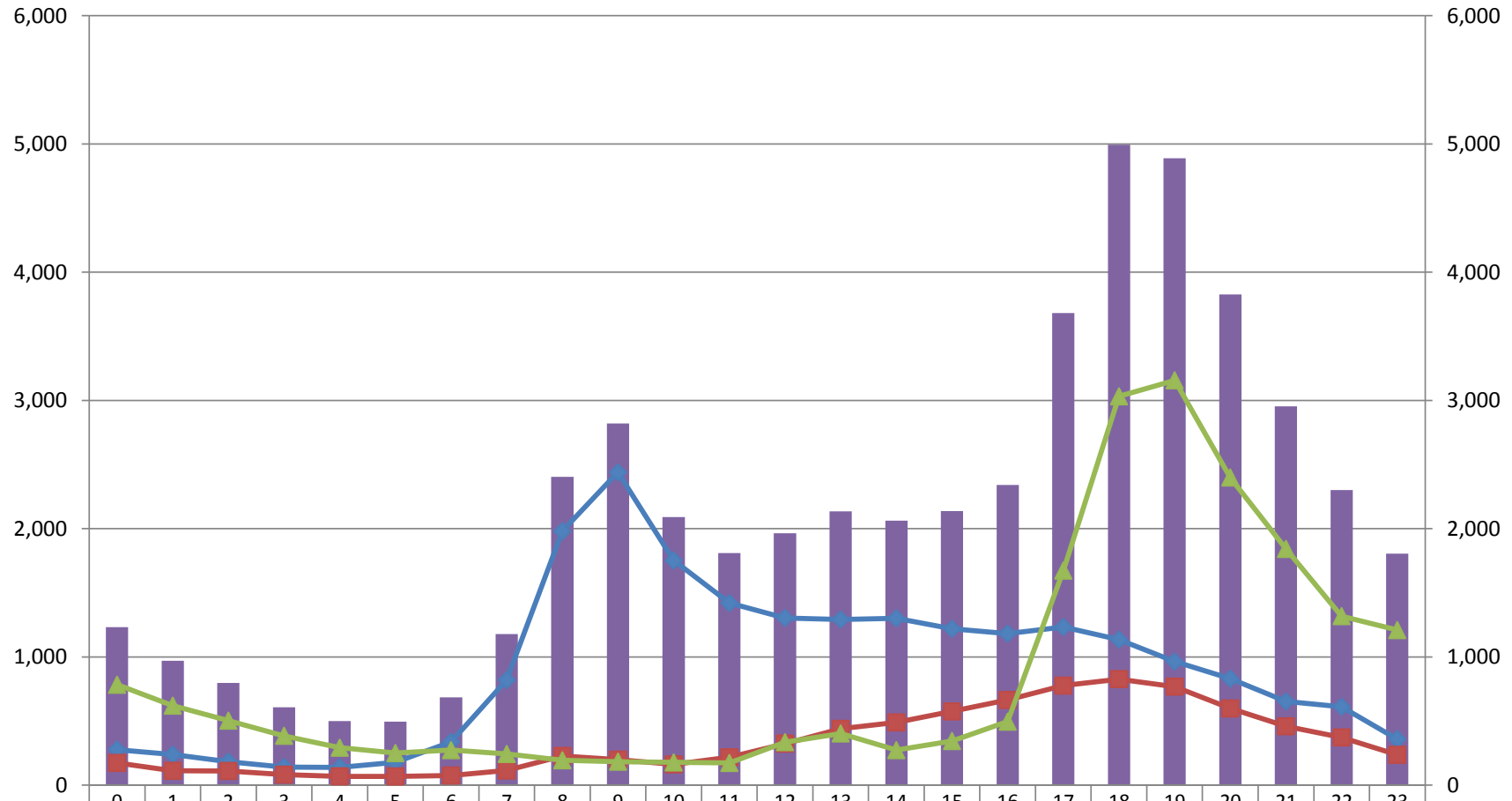
表5 年度別診療科目別照会件数の状況



構成比 (%)

	内科	外科	小児科	整形外科	脳神経外	耳鼻科	眼科	その他科目	その他
25年度	24.0	8.5	33.2	11.6	5.3	5.2	3.8	5.9	2.4
24年度	23.1	7.8	35.4	11.0	5.1	5.1	3.9	6.1	2.4
23年度	19.7	7.4	38.3	11.2	5.5	5.1	4.3	6.0	2.6
22年度	18.6	7.4	38.4	11.5	5.1	5.5	4.8	6.0	2.7
21年度	20.2	5.9	45.0	8.9	3.9	4.8	4.1	4.6	2.6
20年度	17.5	7.2	42.0	9.9	4.2	5.9	5.2	5.1	2.9

表6 平成25年度時間帯別照会件数の状況



■ 全体	50,680件	1,233	971	797	608	500	495	685	1,177	2,403	2,821	2,091	1,810	1,963	2,134	2,063	2,138	2,341	3,682	4,994	4,888	3,827	2,954	2,301	1,804
◆ 休日	21,987件	277	239	183	141	139	177	337	820	1,981	2,439	1,752	1,420	1,304	1,292	1,301	1,219	1,182	1,233	1,135	963	830	653	611	359
■ 土曜	8,137件	173	112	111	82	69	68	75	114	228	199	162	217	324	439	489	575	664	776	827	768	598	459	372	236
▲ 平日	20,556件	783	620	503	385	292	250	273	243	194	183	177	173	335	403	273	344	495	1,673	3,032	3,157	2,399	1,842	1,318	1,209

表7 平成25年度照会者の地域別等の状況

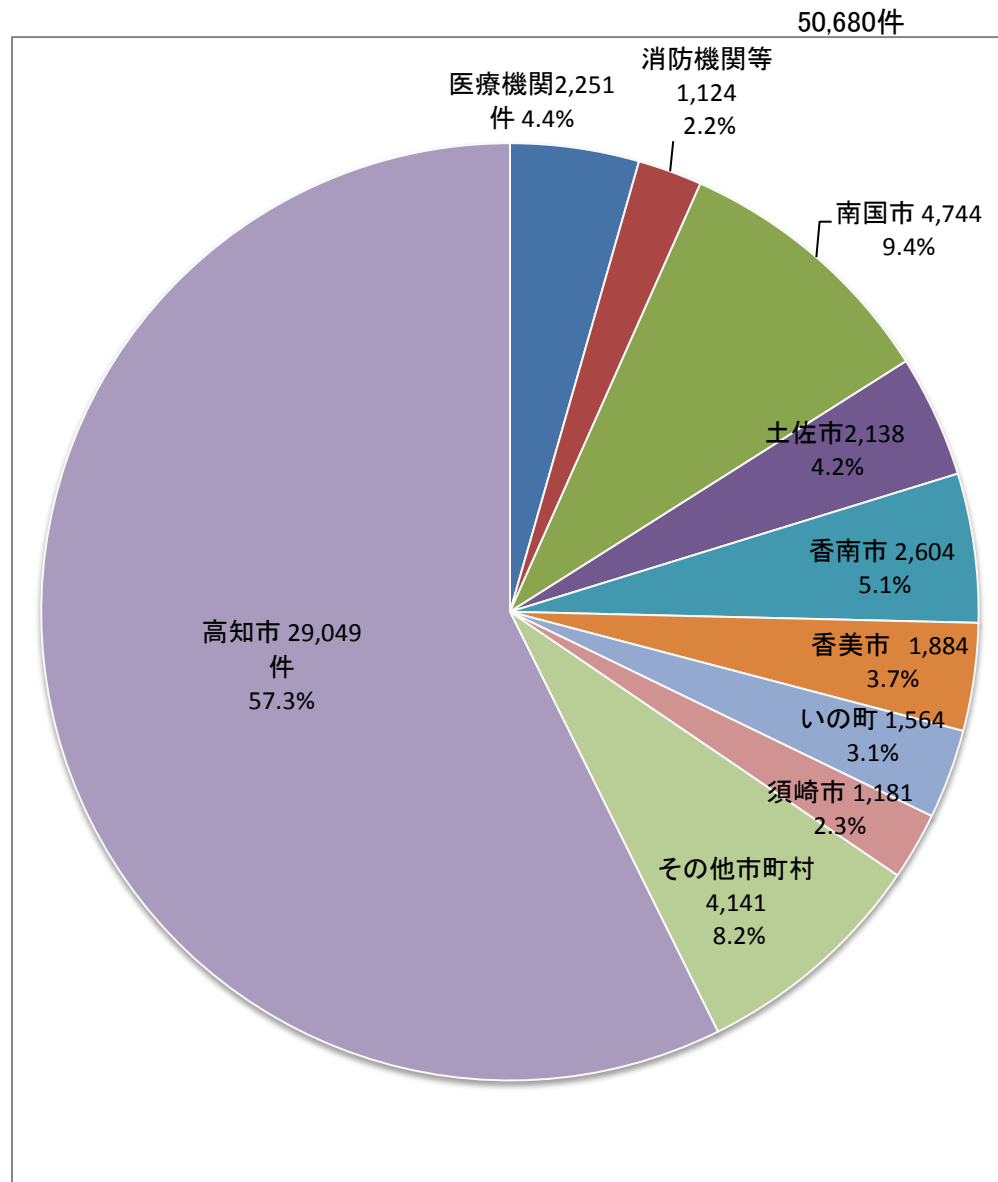


表8 平成25年度紹介医療機関の地域別状況

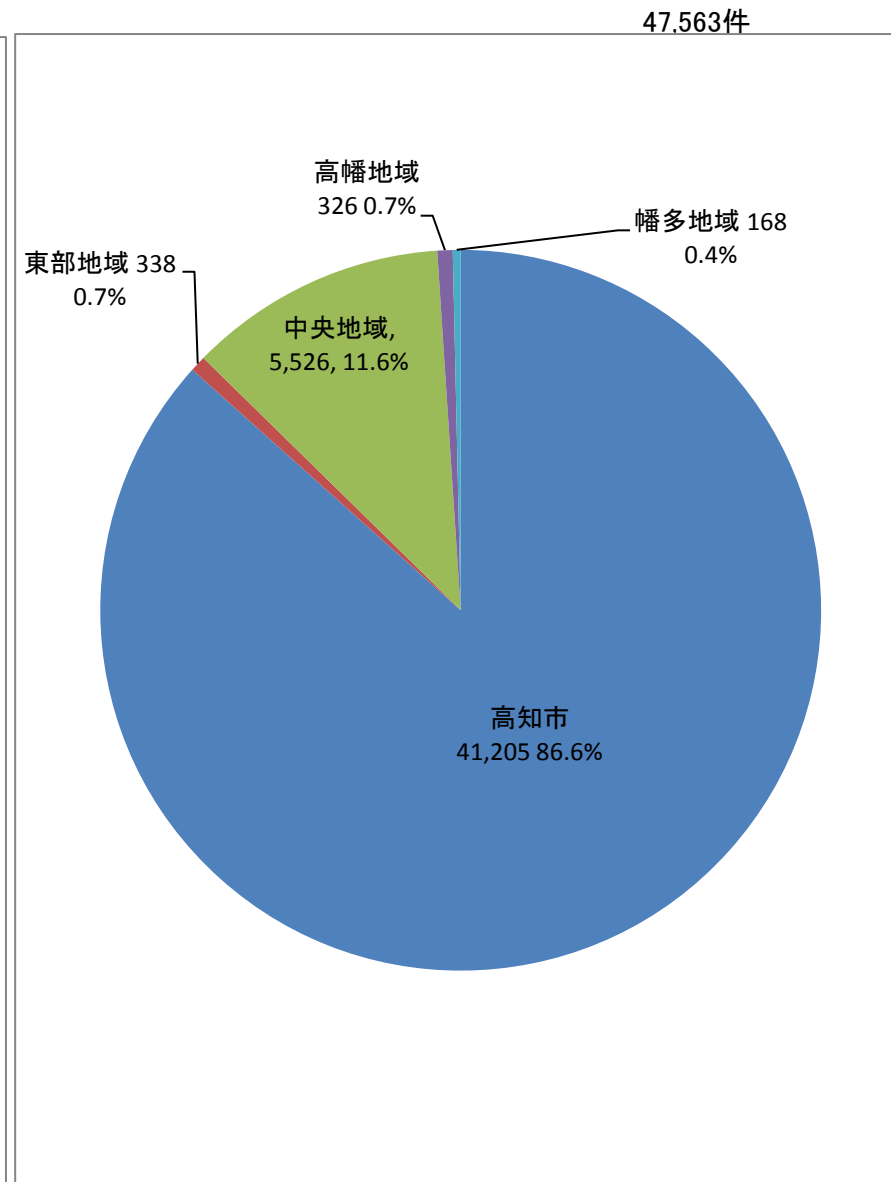




表9 こうち医療ネットの県民閲覧状況

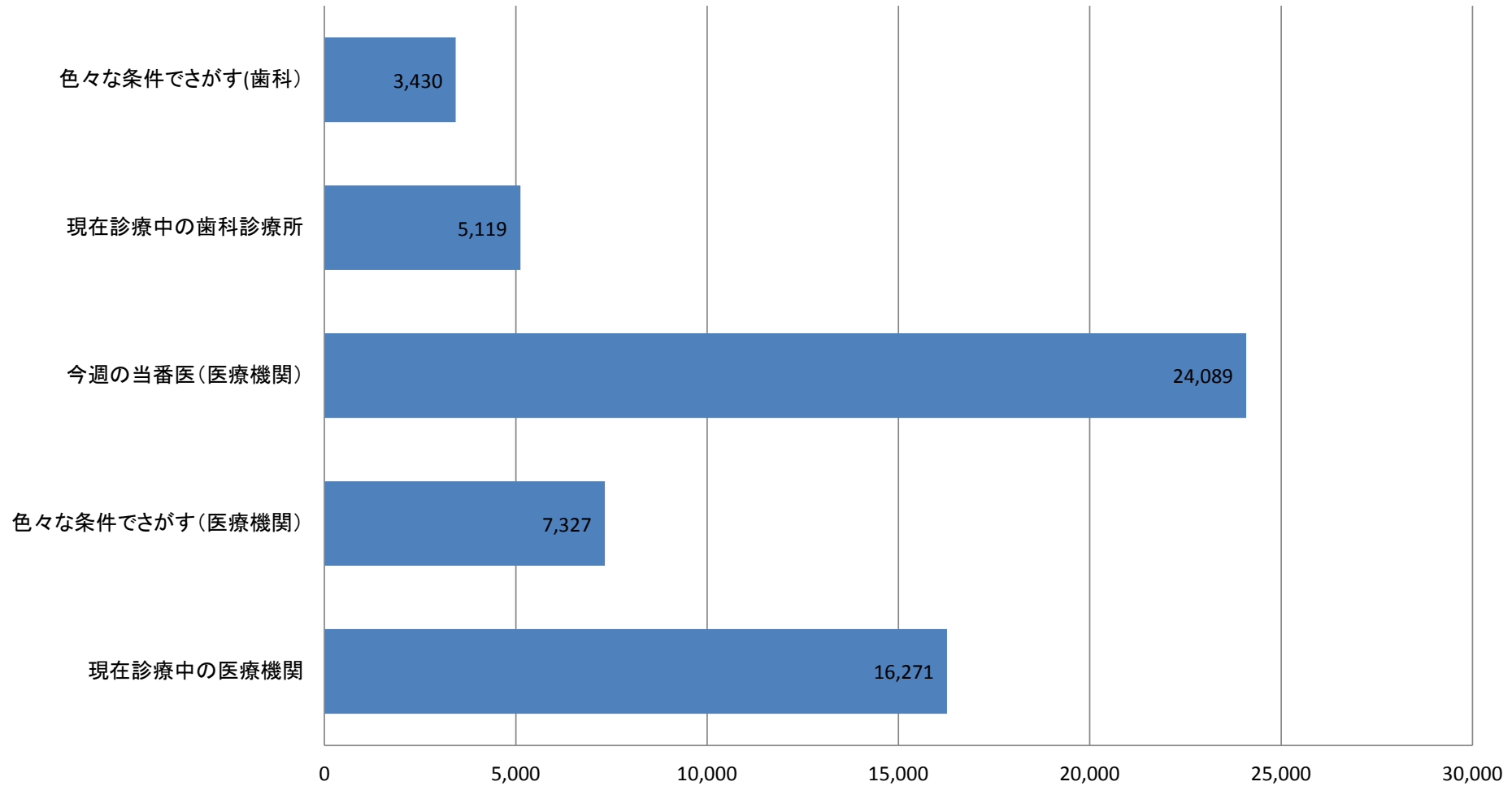


表10 平成25年度小児科医療機関別紹介件数の状況

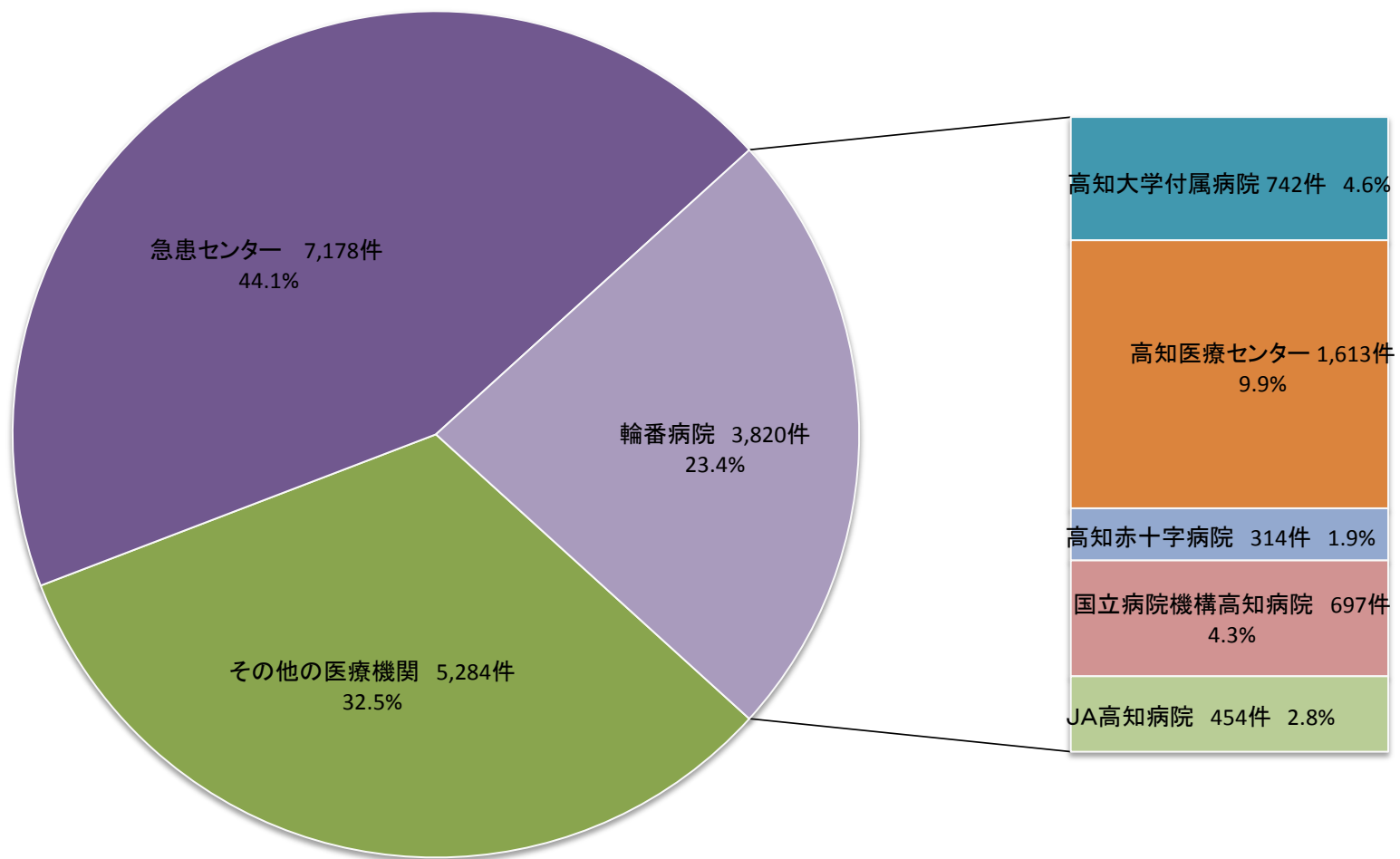
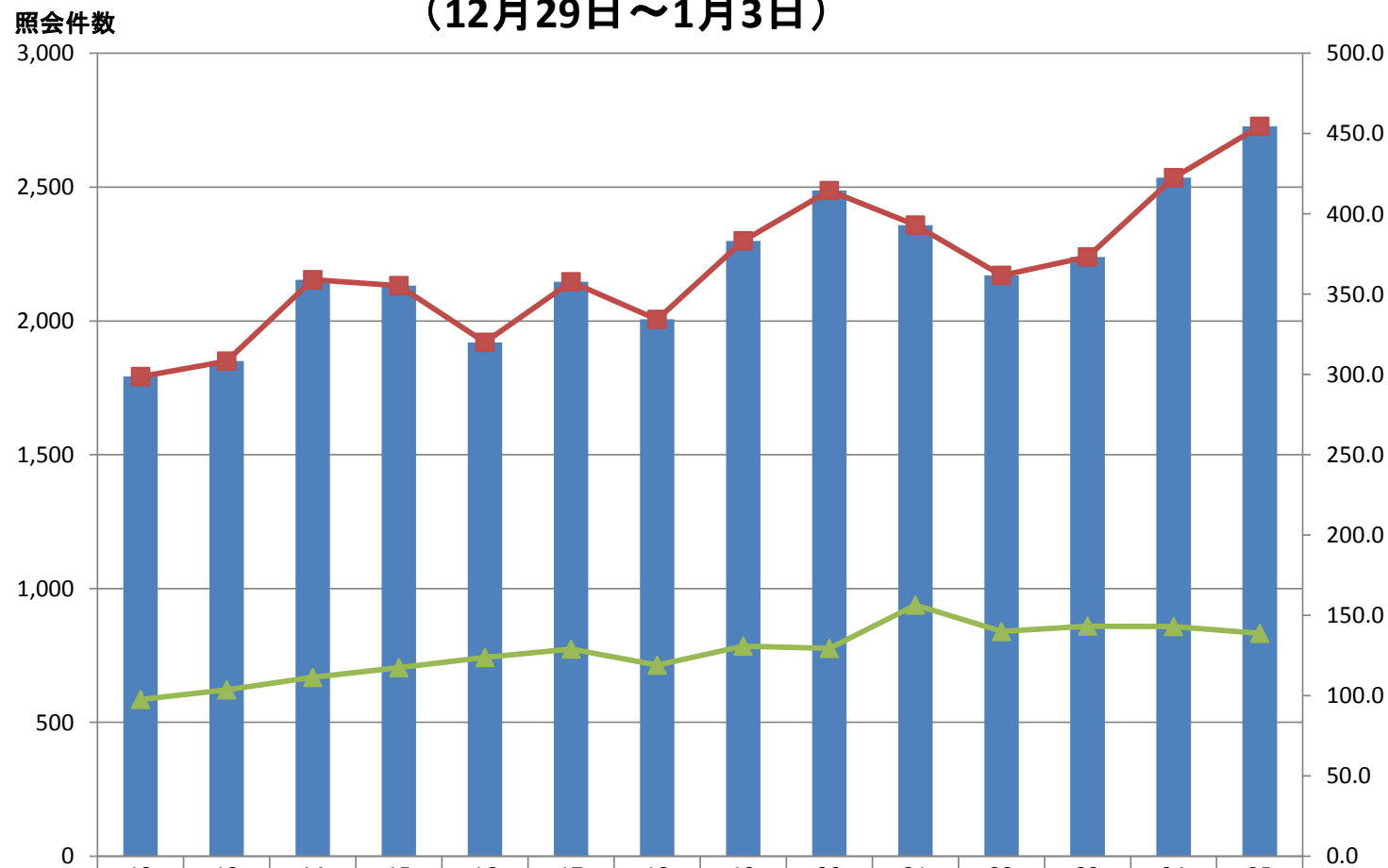
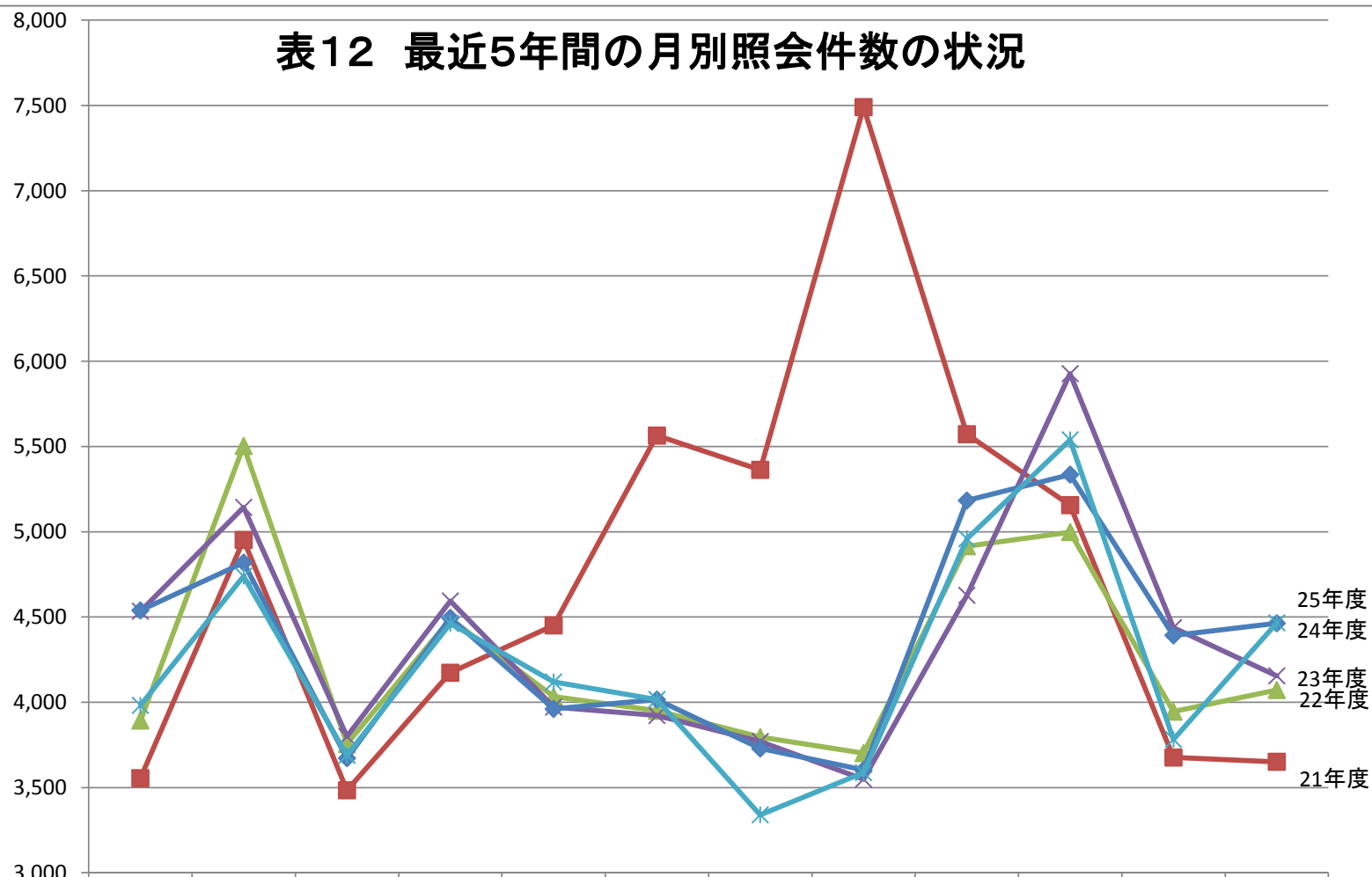


表11 年度別年末年始及び1日平均照会件数の推移  
(12月29日～1月3日)



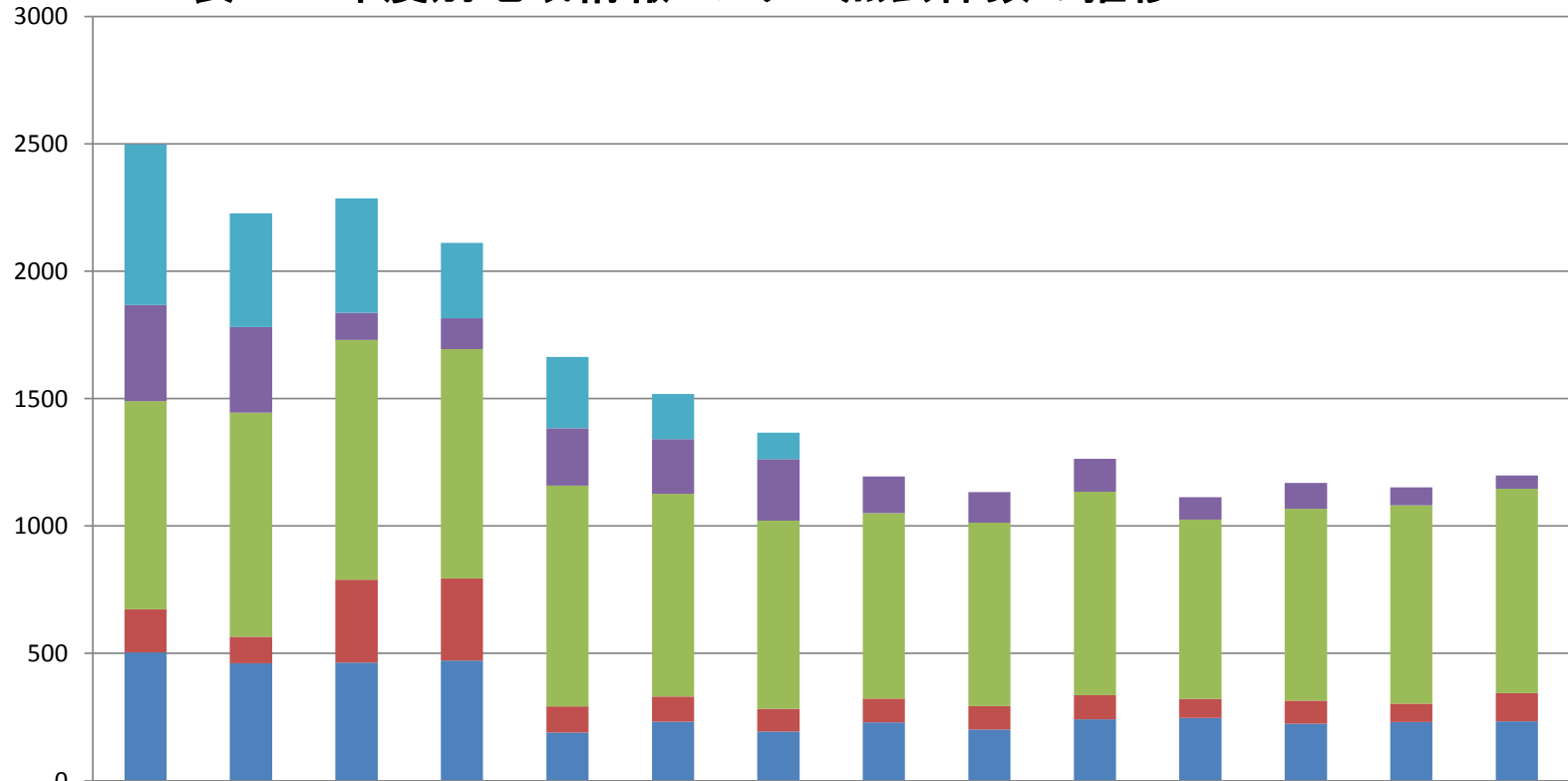
■ 照会件数(12/29～1/3)	1,792	1,850	2,154	2,132	1,920	2,146	2,006	2,299	2,487	2,358	2,170	2,239	2,535	2,727
■ 年末年始1日平均件数	298.7	308.3	359.0	355.3	320.0	357.7	334.3	383.2	414.5	393.0	361.7	373.2	422.5	454.5
▲ 年間1日平均件数	97.6	103.6	111.3	117.4	123.8	129.0	119.0	130.8	129.4	156.4	139.9	143.3	143.0	138.8

表12 最近5年間の月別照会件数の状況



	4月	5月	6月	7月	8月	9月	10月	11月	12月	1月	2月	3月
■ 21年度 57,087件	3,555	4,952	3,484	4,173	4,451	5,564	5,363	7,490	5,572	5,156	3,676	3,651
▲ 22年度 51,051件	3,893	5,503	3,755	4,489	4,033	3,950	3,796	3,702	4,915	4,998	3,945	4,072
✕ 23年度 52,430件	4,534	5,143	3,799	4,594	3,972	3,922	3,770	3,549	4,627	5,927	4,438	4,155
◆ 24年度 52,207件	4,539	4,819	3,672	4,495	3,961	4,016	3,729	3,603	5,183	5,335	4,392	4,463
✧ 25年度 50,680件	3,982	4,739	3,689	4,462	4,119	4,016	3,340	3,587	4,959	5,539	3,782	4,466

表13 年度別地域情報センター照会件数の推移



	12年度 2,498 件	13年度 2,227 件	14年度 2,286 件	15年度 2,112 件	16年度 1,664 件	17年度 1,518 件	18年度 1,366 件	19年度 1,195 件	20年度 1,113 件	21年度 1,264 件	22年度 1,113 件	23年度 1,169 件	24年度 1,152 件	25年度 1,199 件
■ 室戸地域情報センター	630	446	449	296	280	177	104	0	0	0	0	0	0	0
■ 安芸地域情報センター	378	336	107	121	226	215	241	145	120	129	88	101	71	53
■ 中央地域情報センター	817	880	941	901	866	795	738	727	720	799	703	753	778	802
■ 高幡地域情報センター	169	104	325	322	103	99	89	94	92	94	75	91	72	110
■ 幡多地域情報センター	504	461	464	472	189	232	194	229	201	242	247	224	231	234

注: 室戸は平成19年度以降0件